

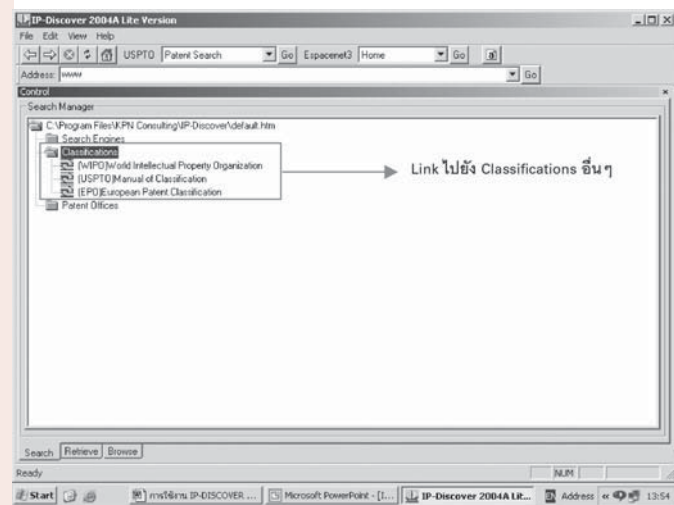
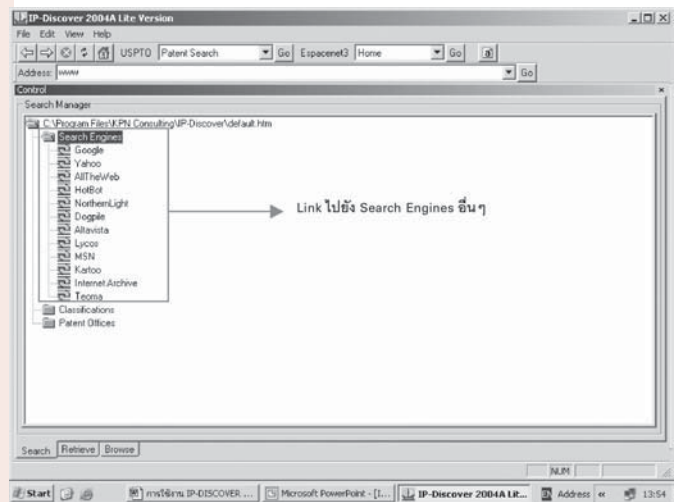


# คลังความรู้โลกจาก สิทธิบัตรนานาชาติ (5)

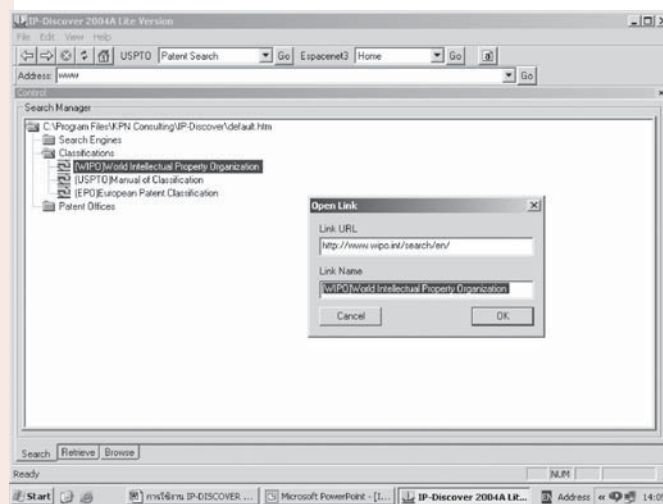
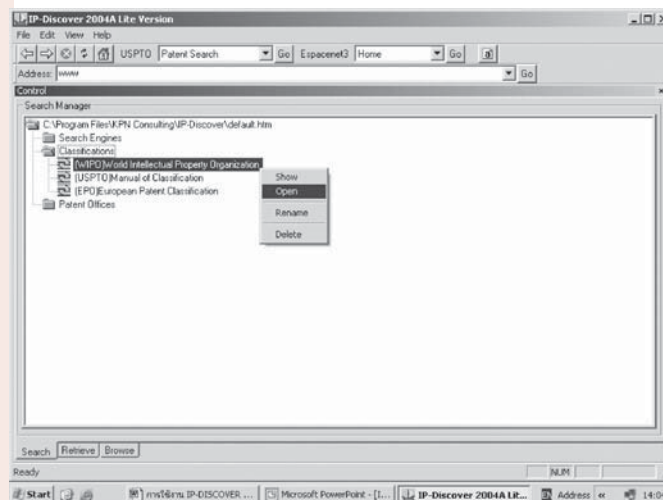
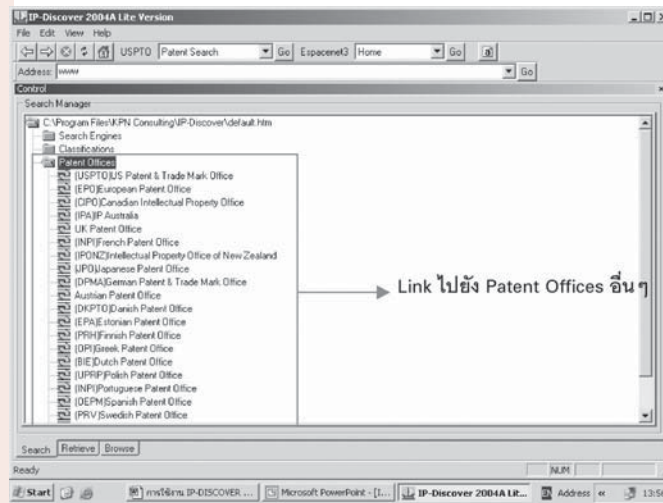
## การสืบค้นเทคโนโลยี และ Download เอกสารสิทธิบัตร ด้วยโปรแกรม IP-DISCOVER

### วิธีการ Link ไปยัง Website อื่น จาก IP-DISCOVER

- 1 เข้าไปที่หน้าต่าง Search ใน Control Bar
- 2 ดับเบิ้ลคลิกที่ Folder ของ Search Engines, Classifications หรือ Patent Offices ที่ต้องการ Link ซึ่งจะปรากฏ File ย่อยภายในหัวข้อนั้นๆ



3 หากเป็น IP-DISCOVER (Professional) สามารถดับเบิลคลิกที่ชื่อ File เข้าไปใช้งานได้เลย แต่ใน IP-DISCOVER (Lite) นี้ ต้องคัดลอก URL ไปเปิดในหน้าต่างใหม่ โดยให้คลิกขวาที่ชื่อ File ย่อย เลือก Open เพื่อเปิดดู URL ของ Website ที่ต้องการ



สามารถ Link ไปยัง ...

### • 12 Search Engine

1. Google  
<http://www.google.com>
2. Yahoo  
<http://www.yahoo.com>
3. AllTheWeb  
<http://www.alltheweb.com>
4. HotBot  
<http://www.hotbot.com/adv.asp>
5. NorthernLight  
<http://www.northernlight.com/power.html>
6. Dogpile  
<http://www.dogpile.com/t/tools/custom>
7. Altavista  
<http://www.altavista.com/web/adv>
8. Lycos  
<http://search.lycos.com/adv.asp>
9. MSN  
<http://search.msn.com/advanced.asp>
10. Kartoo  
<http://www.kartoo.com>
11. Internet Archive  
<http://www.archive.org/>
12. Teoma  
<http://s.teoma.com/AdvancedSearch>

### • 3 Classification

1. (WIPO)World Intellectual Property Organization  
<http://www.wipo.int/search/en/>
2. (USPTO)Manual of Classification  
<http://www.uspto.gov/web/patents/classification/>
3. (EPO)European Patent Classification  
<http://l2.espacenet.com/eclasearchform?CY=ep&LG=en>

### • 22 Patent Office

1. (USPTO)US Patent & Trade Mark Office  
<http://www.uspto.gov>
2. (EPO)European Patent Office  
<http://ep.espacenet.com/>
3. (CIPO)Canadian Intellectual Property Office  
<http://opic.gc.ca/>

4. (IPA)IP Australia  
<http://www.ipaaustralia.gov.au/>
5. UK Patent Office  
<http://www.patent.gov.uk/>
6. (INPI)French Patent Office  
<http://www.inpi.fr/>
7. (IPONZ)Intellectual Property Office of New Zealand  
<http://www.iponz.govt.nz/>
8. (JPO)Japanese Patent Office  
<http://www.jpo.go.jp/indexj.htm>
9. (DPMA)German Patent & Trade Mark Office  
<http://www.dpma.de/index.htm>
10. Austrian Patent Office  
<http://www.patent.bmwa.gv.at/>
11. (DKPTO)Danish Patent Office  
<http://www.dkpto.dk/>
12. (EPA)Estonian Patent Office  
<http://www.epa.ee/index.htm>
13. (PRH)Finnish Patent Office  
<http://www.prh.fi/>
14. (OPI)Greek Patent Office  
<http://www.obl.gr/>
15. (BIE)Dutch Patent Office  
<http://www.bie.nl/>
16. (UPRP)Polish Patent Office  
<http://www.uprp.pl/>
17. (INPI)Portuguese Patent Office  
<http://www.inpi.pt/>
18. (OEPM)Spanish Patent Office  
<http://www.oepm.es/internet/index.htm>
19. (PRV)Swedish Patent Office  
<http://www.prv.se/>
20. (IGE)Swiss Patent Office  
<http://www.ige.ch/>
21. (VPB)Lithuanian Patent Office  
<http://www.vpb.lt/>
22. (OSIM)Romanian Patent Office  
<http://www.osim.ro/>

ติดตามตอนต่อไปฉบับหน้าเรื่อง...แผนที่สิทธิบัตร