

การค้นหา "คำศัพท์" เพื่อใช้ในการสืบค้นเอกสารสิทธิบัตร จาก ConceptEngine

ในการสืบค้นเอกสารสิทธิบัตรนั้น จำเป็นต้องใส่คำศัพท์ที่เป็นภาษาอังกฤษในการค้นหา เพื่อให้ได้ข้อมูลเอกสารสิทธิบัตรในเรื่องที่ต้องการ ซึ่งผลลัพธ์ในการค้นหาบางครั้งอาจยังไม่ตรงกับความต้องการจริง เนื่องจากในการจัดสิทธิบัตรนั้น ผู้ขอสิทธิบัตร อาจใช้คำศัพท์อื่นๆ ที่แตกต่างกันออกไปในการยื่นขอสิทธิบัตร และคำศัพท์บางคำนั้นอาจเป็นคำศัพท์ที่ไม่คุ้นเคยไม่เป็นที่รู้จัก และอาจใช้คำศัพท์อื่นๆ ที่มีความหมายเดียวกันหรือใกล้เคียงกันได้ หรืออาจเป็นคำศัพท์ที่สะกด

ไม่ถูกไวยากรณ์ เพราะต้องการสร้างความแตกต่าง เพื่อไม่ใช่ชื่อสิทธิบัตรของตนซ้ำกับผู้อื่น

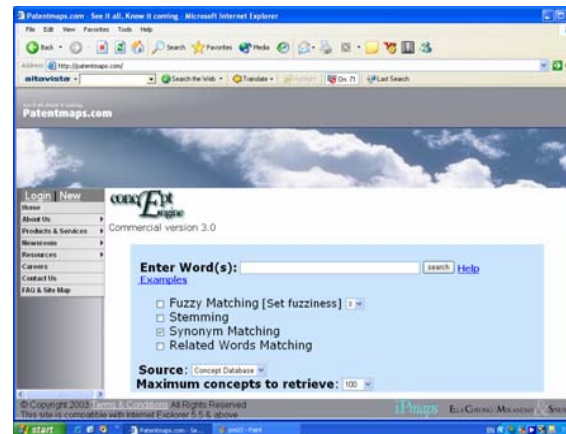
ดังนั้นถ้าทราบวิธีการค้นหาคำศัพท์อื่นๆ ที่ใกล้เคียงกับคำศัพท์เดิมที่มีอยู่ จะทำให้สามารถสืบค้นเอกสารสิทธิบัตรในเรื่องที่ต้องการได้มากขึ้น



การค้นหาคำศัพท์เพิ่มเติมนี้ สามารถใช้ ConceptEngine ใน <http://patentmaps.com> ค้นหาได้ โดยสามารถใช้งานได้ง่าย สะดวก รวดเร็ว และมีประโยชน์มาก เนื่องจากการค้นหาคำศัพท์โดยใช้ ConceptEngine นี้ สามารถหาได้ทั้ง คำศัพท์ที่สะกดผิดไวยากรณ์อื่นๆ คำศัพท์ที่มีความหมายเหมือนและใกล้เคียงกัน คำศัพท์ซึ่งมีความสัมพันธ์ซึ่งกันและกัน รวมทั้งคำศัพท์ในรูปแบบอื่นๆ ของโครงสร้างทางภาษา

วิธีการใช้มี ConceptEngine มีขั้นตอนดังต่อไปนี้

เข้าสู่ ConceptEngine



1. เริ่มเข้าโปรแกรมโดยเปิด <http://patentmaps.com>
2. กดที่ Resources ทางซ้ายมือ
3. เลือกที่ ConceptEngine

ภายในมีส่วนประกอบต่างๆ ดังนี้

1. ช่องให้ใส่ "คำศัพท์" ที่ต้องการใช้ในการหาคำใกล้เคียงอื่นๆ

2. ตัวเลือกในการค้นหา 4 แบบ ได้แก่

- Fuzzy Matching เป็นคำศัพท์ที่สะกดผิด (misspelled)
- Stemming เป็นคำศัพท์ที่แตกต่างกันให้หลักการใช้ภาษา (grammatical variations)
- Synonym Matching เป็นคำศัพท์ที่มีความหมายเหมือนหรือใกล้เคียงกัน
- Related Word Matching เป็นคำศัพท์ที่มีความหมายเหมือนหรือใกล้เคียงกันและคำอื่นๆ ที่มีความสัมพันธ์กับคำศัพท์ที่ต้องการ

3. Source หรือ แหล่งที่ค้นหา เป็นฐานข้อมูลที่ต้องการใช้ในการค้นหา

4. Maximum concepts to retrieve เป็นจำนวนค่าสูงสุดที่ต้องการได้รับ

วิธีการใส่คำศัพท์ในช่องค้นหาคำศัพท์มีหลายวิธี ดังนี้

1. ใส่คำที่ต้องการค้นหาลงไป
2. ใส่ส่วนของคำที่ต้องการค้นหาลงไป โดยใช้เครื่องหมาย * ในการช่วยค้นหาที่ต้องการ เช่น ใส่ appli* ลงในช่อง คำศัพท์ ผลที่ได้ออกมาจะมี apple, application, etc.
3. ใส่ส่วนของคำที่ต้องการค้นหาลงไป โดยใช้เครื่องหมาย ? ในการช่วยค้นหาที่ต้องการ ผลลัพธ์ที่ได้จะมี 1 ตัวอักษรเพิ่มขึ้น ตามตำแหน่งของเครื่องหมาย ? เช่น ใส่ appli? ลงในช่องค้นหา คำศัพท์ ผลที่ได้ออกมาจะมี apply และ apple แต่ไม่มี apples

วิธีใช้ Fuzzy Matching จะได้ผลลัพธ์ทั้งหมดที่สะกดผิด และยังสามารถปรับระดับของการสะกดผิดได้ถึง 5 ระดับ ดังนั้น การตั้งค่านี้นั้น ควรจะน้อยกว่าจำนวนตัวอักษรที่มีในคำ นั้น หรือการใส่เครื่องหมาย % แทนจำนวนตัวอักษรที่ต้องการใส่เพิ่มเข้าไปในคำที่ต้องการ อีกทั้งยังบอกตำแหน่งของตัวอักษรที่สะกดผิดว่าต้องอยู่หลังเครื่องหมาย % เสมอ

วิธีใช้ Stemming จะได้คำศัพท์อื่นๆ ในรูปแบบที่แตกต่างกัน ตามหลักการใช้ภาษา หรือการใส่เครื่องหมาย ~ หลัง คำศัพท์ที่ต้องการ โดยไม่ต้องกดเครื่องหมายถูกที่กล่อง ด้านหน้าของ Stemming เช่น applied~ ผลที่ได้จะมี applying, applies และ apply

วิธีใช้ Synonym Matching จะได้คำศัพท์ที่มีความหมาย เหมือนหรือใกล้เคียงกัน หรือการใส่เครื่องหมาย & หลัง คำศัพท์ที่ต้องการ โดยไม่ต้องกดเครื่องหมายถูกที่กล่อง ด้านหน้าของ Stemming เช่น fast& ผลที่ได้จะมี quickly

วิธีใช้ Related Word Matching จะได้คำศัพท์ที่มีความหมายเหมือนหรือใกล้เคียงกันและคำอื่นๆ ที่มีความสัมพันธ์กับคำศัพท์ที่ต้องการ เช่น คำศัพท์ที่มีความหมายตรงกันข้าม และอื่นๆ

ดำเนินกิจกรรมและสนับสนุนโดย

สถาบันค้นคว้าและพัฒนาผลิตภัณฑ์อาหาร
มหาวิทยาลัยเกษตรศาสตร์

กิจกรรมจัดตั้ง Patent Search & Mapping Station
สำนักงานกองทุนสนับสนุนการวิจัย (สกว.)

โครงการพัฒนาขีดความสามารถในการต่อยอดเทคโนโลยี
และทำแผนที่สิทธิบัตรนานาชาติ
สำนักงานคณะกรรมการการอุดมศึกษา (สกอ.)

สอบถามข้อมูลเพิ่มเติม

ปราโมทย์ ธรรมรัตน์
สถาบันค้นคว้าและพัฒนาผลิตภัณฑ์อาหาร
มหาวิทยาลัยเกษตรศาสตร์ จตุจักร กรุงเทพฯ 10900
โทรศัพท์ : 0-2942-8629 ต่อ 908, 626
โทรสาร : 0-2942-8629 ต่อ 309
E-mail : ifrmpt@yahoo.com

การค้นหา "คำศัพท์"
เพื่อใช้ในการสืบค้น
เอกสารสิทธิบัตร จาก
ConceptEngine

See it all, Know it coming.

Patentmaps.com