

การใช้งานโปรแกรม PatentGet เพื่อสืบค้นและ Download ข้อมูล

โปรแกรม PatentGet เป็นโปรแกรมที่ใช้สำหรับการสืบค้นและ Download เอกสารสิทธิบัตรจากฐานข้อมูลของสำนักสิทธิบัตรและเครื่องหมายการค้าแห่งสหรัฐอเมริกา (www.uspto.gov) มีคุณสมบัติพิเศษ คือ

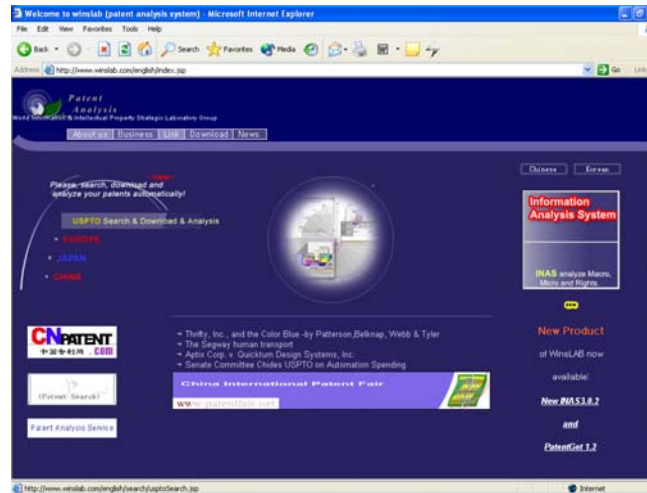
- สืบค้นข้อมูลได้ง่าย มี Function การใช้งานเช่นเดียวกับการสืบค้นเอกสารสิทธิบัตรจาก www.uspto.gov
- การ Download และการจัดเก็บข้อมูลเป็นระบบ แยกเป็น Folder ของแต่ละเรื่องที่ทำกรสืบค้นไว้อย่างชัดเจน
- ในขณะที่ใช้งานโปรแกรม PatentGet สามารถใช้งานร่วมกับโปรแกรมคอมพิวเตอร์อื่นๆ ได้
- นอกจากนี้ยังไม่จำกัดระยะเวลาใช้งานและปริมาณข้อมูลที่สืบค้นและ Download อีกด้วย

ส่วนการใช้งานจากฐานข้อมูลของสำนักสิทธิบัตรยุโรป (gb.espacenet.com) ญี่ปุ่น (www.jpco.go.jp) และจีน (www.sipo.gov.cn) กำลังอยู่ระหว่างการปรับปรุงเว็บไซต์

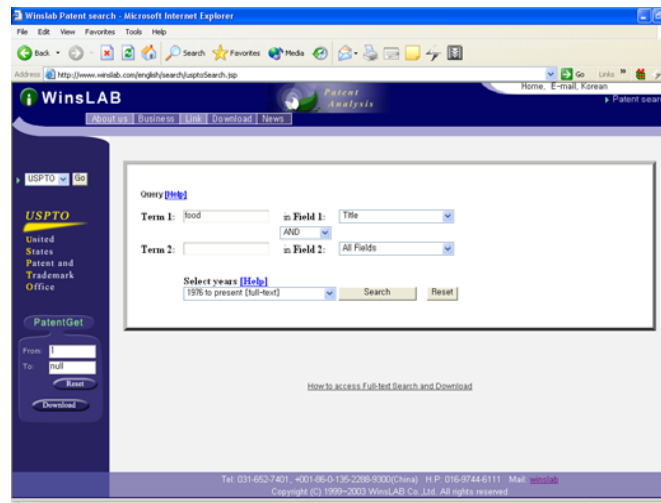
การสืบค้นเอกสารสิทธิบัตรด้วยโปรแกรม PatentGet

1. พิมพ์ www.winslab.com ที่ช่อง Address จะปรากฏหน้าต่างดั่งภาพ และเพื่อความสะดวกในการใช้งาน คลิกเลือกการแสดงผลภาษาที่มุ่มบนขวา โดยคลิกเลือกภาษาอังกฤษ (English)

2. จะปรากฏหน้าต่างดั่งภาพ ซึ่งบริเวณคอลัมน์ด้านซ้ายมือ มีแถบ Menu เพื่อ Link เข้าไปสืบค้นเอกสารสิทธิบัตรจากฐานข้อมูลของสำนักสิทธิบัตรประเทศต่างๆ โดยคลิก "USPTO"



3. ซึ่งจะ Link ไปยังฐานข้อมูลของสำนักสิทธิบัตรและเครื่องหมายการค้าแห่งสหรัฐอเมริกาและมี Function การใช้งานเช่นเดียวกับ www.uspto.gov



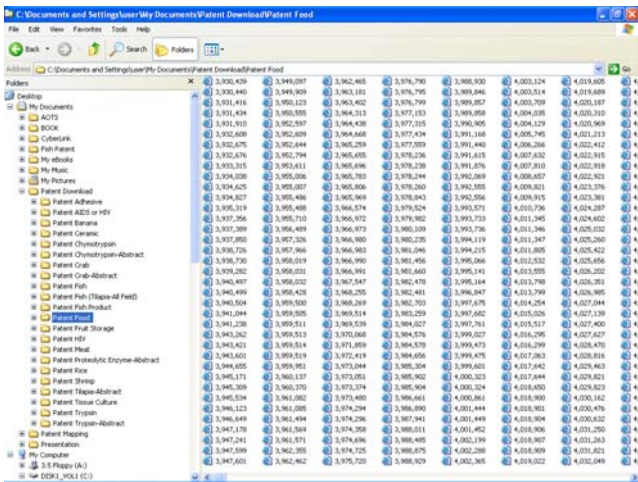
4. โดยปกติแล้ว โปรแกรม PatentGet นี้ จะระบุจำนวนเรื่องที่จะ Download ตั้งแต่เรื่องที่หนึ่งถึงเรื่องสุดท้ายไว้โดยอัตโนมัติ แต่สามารถเลือกลำดับของเอกสารสิทธิบัตรที่ต้องการ Download ได้ใหม่ โดยการแก้ไขที่หมายเลขของสิทธิบัตรที่ต้องการ Download นั้นๆ ได้ ในช่อง From คือ ลำดับที่เริ่มต้น และช่อง To คือ ลำดับที่สุดท้าย ที่ต้องการ



Download

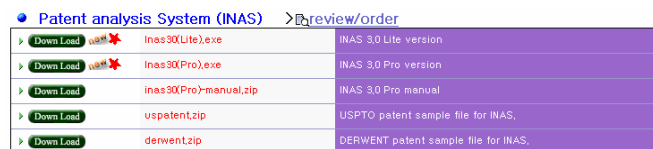
5. หากเลือกลำดับของเอกสารสิทธิบัตรที่จะ Download ได้แล้ว ให้ทำการตั้งชื่อ Folder ที่จะจัดเก็บข้อมูลไว้ จากนั้นกลับไปยังหน้า Search Result ของ Winslab และคลิก "Download" เพื่อเริ่ม Download ข้อมูล และคลิกเลือก Folder ที่ได้สร้างขึ้นเพื่อจัดเก็บข้อมูลดังกล่าว
6. โปรแกรมจะเริ่มทำการ Download เอกสารสิทธิบัตรที่เลือกไว้ และจัดเก็บไว้ที่ Folder ที่เลือกไว้ในตอนต้น โดยจะแสดงสถานะการทำงาน ในขณะที่ Download จนกระทั่ง Download เสร็จเรียบร้อย

7. เมื่อ Download เสร็จเรียบร้อย ข้อมูลจะจัดเก็บไว้ใน Folder ที่ระบุ ซึ่งภายใน Folder จะประกอบด้วย File ของเอกสารสิทธิบัตรแต่ละฉบับ ในสกุล html ดังภาพ



จุดเด่นของโปรแกรม PatentGet คือ ลักษณะของ File ที่ Download ได้ เป็น File สกุล html สามารถนำไปวิเคราะห์ข้อมูลและทำแผนที่สิทธิบัตรต่อได้ด้วยโปรแกรม I N A S ทั้งนี้เพื่อวิเคราะห์ยุทธศาสตร์จากข้อมูลสิทธิบัตร ให้เห็นภาพรวมของข้อมูลในปริมาณมากได้ง่ายขึ้น เหมาะสำหรับนักวางแผนทางเทคโนโลยี นักวิจัย นักวิทยาศาสตร์ เจ้าหน้าที่ทรัพย์สินทางปัญญาและนักวิเคราะห์ธุรกิจเป็นอย่างยิ่ง

โดย Download โปรแกรมได้ที่ www.winslab.com > Download



ดำเนินกิจกรรมและสนับสนุนโดย

สถาบันค้นคว้าและพัฒนาผลิตภัณฑ์อาหาร

มหาวิทยาลัยเกษตรศาสตร์

โครงการหน่วยสร้างสำนักและพัฒนาประโยชน์

จากเอกสารสิทธิบัตรเพื่อการวิจัยและพัฒนา

สำนักงานกองทุนสนับสนุนการวิจัย (สกว.)

โครงการพัฒนาขีดความสามารถในการต่อยอดเทคโนโลยี

และทำแผนที่สิทธิบัตรนานาชาติ

สำนักงานคณะกรรมการการอุดมศึกษา (สกอ.)

ชมรมต่อยอดเทคโนโลยีแห่งประเทศไทย (TSI)

สอบถามข้อมูลเพิ่มเติม

ปราโมทย์ ธรรมรัตน์ สถาบันค้นคว้าและพัฒนาผลิตภัณฑ์อาหาร

มหาวิทยาลัยเกษตรศาสตร์ จตุจักร กรุงเทพฯ 10900

โทรศัพท์ : 0-2942-8629 ต่อ 908, 626

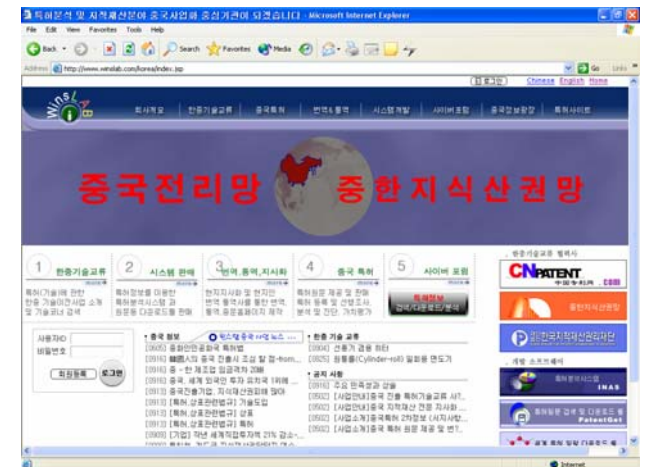
โทรสาร : 0-2942-8629 ต่อ 309

E-mail : ifrmpat@yahoo.com

Website : www.toryod.com

การใช้งานโปรแกรม PatentGet เพื่อสืบค้นและ Download ข้อมูลสิทธิบัตร

Search, Download and Analyze your patents automatically



“Information is abundant and flows around the world like water”

World Information & Intellectual Property Strategic Laboratory Group