



Patent Knowledge Shop

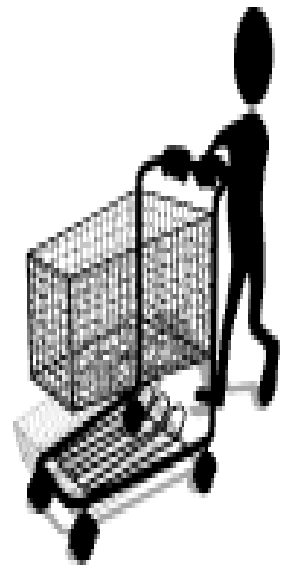
“พานอร์” สืบค้นเทคโนโลยี การผลิตสินค้าอุตสาหกรรม ทุกสาขา ทั่วโลก ท่านอยากรู้เทคโนโลยีอะไร เราหาคำตอบให้

“ร้านค้าความรู้ PaKNOW” หรือ “Patent Knowledge Shop” ก่อตั้งขึ้นเมื่อวันที่ 14 พฤษภาคม 2547 ทั้งนี้เพื่อสนับสนุนให้เกิดธุรกิจความรู้ กระตุ้นให้มีการหมุนเวียนความรู้จากเอกสารสิทธิบัตรมาใช้ประโยชน์ โดยใช้ทรัพยากรบุคคลที่มีความสามารถที่ยังพอมีเวลาว่าง ตลอดจนบัณฑิตว่างงาน นิสิตนักศึกษา บริหารจัดการให้มีการใช้บุคลากรได้เต็มประสิทธิภาพ ช่วยเพิ่มรายได้แก่ผู้มีความสามารถในการสืบค้นวิเคราะห์เทคโนโลยี

เนื่องจาก “สิทธิบัตรนานาชาติ ซึ่งเป็นเทคโนโลยีการผลิตสินค้าอุตสาหกรรม ทุกสาขา ทั่วโลก จำนวนกว่า 30 ล้านเรื่อง สืบค้นฟรี นำมาใช้ได้โดยไม่ผิดกฎหมาย และไม่ผิดธรรมเนียมระหว่างประเทศ หากไม่ได้มาจดทะเบียนในไทย”

การให้บริการ

- ▣ สืบค้นเทคโนโลยีการผลิตสินค้าอุตสาหกรรม ทุกสาขา จากทั่วโลก
- ▣ แนะนำการใช้ประโยชน์จากเอกสารสิทธิบัตรครบวงจร
- ▣ จัดกระบวนการพัฒนาโครงการวิจัย การประดิษฐ์ ระดมสมองต่อยอดเทคโนโลยี
- ▣ ตรวจสอบความใหม่ของสิ่งประดิษฐ์ แนะนำการยกวางข้อถือสิทธิการประดิษฐ์
- ▣ จัดการฝึกอบรม / สัมมนาเชิงปฏิบัติการการสืบค้นสิทธิบัตรและการต่อยอด
- ▣ เขียนคำขอและยื่นขอรับสิทธิบัตร
- ▣ Download เทคโนโลยีเฉพาะทางลงแผ่น CD
- ▣ สรุปผลการวิเคราะห์ข้อมูลเทคโนโลยี ทำแผนที่สิทธิบัตร



สอบถามข้อมูลเพิ่มเติม : ชมรมต่อยอดเทคโนโลยีแห่งประเทศไทย (TSI)

ปราโมทย์ ธรรมรัตน์ สถาบันค้นคว้าและพัฒนาผลิตภัณฑ์อาหาร มหาวิทยาลัยเกษตรศาสตร์ จตุจักร กรุงเทพฯ 10900

Phone : 0-2942-8629 ต่อ 908, 626 Fax : 0-2942-8629 ต่อ 309 E-mail : ifrpmt@yahoo.com

ดำเนินกิจกรรมและสนับสนุนโดย : สถาบันค้นคว้าและพัฒนาผลิตภัณฑ์อาหาร มหาวิทยาลัยเกษตรศาสตร์ กิจกรรมจัดตั้ง Patent Search & Mapping Station สกว.

โครงการพัฒนาขีดความสามารถในการต่อยอดเทคโนโลยีและทำแผนที่สิทธิบัตรนานาชาติ สกอ. ชมรมต่อยอดเทคโนโลยีแห่งประเทศไทย (TSI)