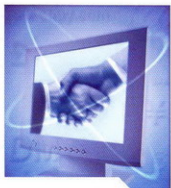


โครงการสนับสนุนการพัฒนาเทคโนโลยีของอุตสาหกรรมไทย Industrial Technology Assistance Program



พันธกิจของ ITAP

- พัฒนาศักยภาพของ SMEs ให้มีขีดความสามารถทางเทคโนโลยีสูงขึ้น มีนวัตกรรม และส่งออกสินค้าเพิ่มขึ้น
- สนับสนุนการทำธุรกิจในรูปแบบเครือข่ายวิสาหกิจ (Industrial Cluster) โดยเชื่อมโยงกลุ่มอุตสาหกรรมที่อยู่ในบริเวณใกล้เคียงกับสถาบันการศึกษาวิจัย และหน่วยงานภาครัฐที่ให้บริการแก่ SMEs
- สนับสนุนการถ่ายทอดเทคโนโลยีโดยการนำผลงานวิจัยและพัฒนาเทคโนโลยีจากทั้งในและต่างประเทศ นวัตกรรม สิ่งประดิษฐ์ มาก่อให้เกิดกระบวนการผลิตหรือผลิตภัณฑ์ใหม่ในตลาด

ITAP ให้บริการอะไรบ้าง

- บริการที่ปรึกษา
 - ช่วงวินิจฉัยปัญหาทางเทคนิคและแนวทางการพัฒนาธุรกิจ โดยที่ปรึกษาเทคโนโลยี (ITA) และผู้เชี่ยวชาญเฉพาะทาง
 - สรรหาผู้เชี่ยวชาญทางเทคนิคตามความต้องการของลูกค้า
 - ประสานงาน ติดต่อผู้เชี่ยวชาญและเจรจาว่าจ้างเป็นที่ปรึกษาโครงการ
 - ติดตามและประเมินผลการดำเนินงานของผู้เชี่ยวชาญหรือที่ปรึกษา
 - จัดทำโครงการพิเศษเพื่อตอบสนองความต้องการของอุตสาหกรรมเฉพาะเรื่องที่จำเป็นเร่งด่วน
- จัดฝึกอบรมและสัมมนาทางวิชาการ
- บริการข้อมูลอุตสาหกรรม และเทคโนโลยี เช่น กระบวนการผลิต เครื่องจักร เครื่องทดสอบ หน่วยงานที่ให้บริการแก่ภาคอุตสาหกรรม ฯลฯ
- เสาะหาเทคโนโลยีจากในและต่างประเทศ
- บริการจับคู่เจรจาธุรกิจและเทคโนโลยี
- เชื่อมโยงสู่หน่วยงานสนับสนุนอื่นๆ ที่ให้บริการแก่อุตสาหกรรม

ITAP กับเครือข่ายความร่วมมือ

ผู้เชี่ยวชาญในประเทศจากหน่วยงานทั้งภาครัฐและเอกชน สถาบันการศึกษา มหาวิทยาลัย สถาบันวิจัยต่างๆ และผู้เชี่ยวชาญอิสระ นอกจากนี้ ITAP ยังมีความร่วมมือกับผู้เชี่ยวชาญจากองค์กรผู้เชี่ยวชาญอาสา อาทิ ญี่ปุ่น แคนาดา สหรัฐอเมริกา เยอรมนี อังกฤษ เนเธอร์แลนด์ ฝรั่งเศส ออสเตรเลีย เป็นต้น

ปัญญาเหล่านี้ ITAP ช่วยท่านได้

วัตถุดิบ/ผลิตภัณฑ์

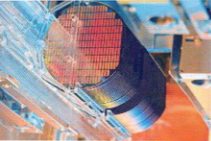
เสาะหาวัตถุดิบใหม่/ทดแทน
ออกแบบ/ปรับปรุงผลิตภัณฑ์
ปรับรับสูตรการผลิต
วิจัยและพัฒนาผลิตภัณฑ์ใหม่
สร้างเครื่องทดสอบคุณภาพผลิตภัณฑ์

กระบวนการผลิต

ทำวิศวกรรมย้อนรอย
ออกแบบ/ปรับปรุงกระบวนการผลิต
เพื่อเพิ่มประสิทธิภาพและลดของเสีย
ศึกษาความเป็นไปได้ทางเทคนิค
สร้าง/ดัดแปลง/ปรับปรุงและบำรุงรักษาเครื่องจักร

การบริหารการผลิต

จัดทำมาตรฐานการผลิต
(GMP HACCP TFQS)
จัดการด้านสิ่งแวดล้อม บำบัดน้ำเสีย
การใช้ระบบอัตโนมัติทดแทนแรงงาน
การใช้ระบบสารสนเทศในการบริหารจัดการการผลิต



หลักเกณฑ์การสนับสนุนด้านการเงินของ ITAP

- เป็นนิติบุคคลที่มีผู้ถือหุ้นไทยไม่ต่ำกว่า 51 %
- เป็น SMEs ที่มีทุนจดทะเบียน < 200 ล้านบาท แต่ ITAP อาจสนับสนุนธุรกิจขนาดใหญ่ได้ตามดุลพินิจ
- มีความมุ่งมั่นที่จะพัฒนาศักยภาพทางเทคโนโลยีการผลิต

ITAP สนับสนุนทางการเงินอย่างไร ?

- สนับสนุนค่าตอบแทนผู้เชี่ยวชาญ 100 % เพื่อวินิจฉัยปัญหาทางเทคนิค และแนวทางการพัฒนาธุรกิจ
- สนับสนุนค่าใช้จ่ายในการดำเนินโครงการสูงสุด 50 % ของงบประมาณโครงการ ภายในวงเงิน 500,000 บาท ในหมวดค่าตอบแทนผู้เชี่ยวชาญ (รวมค่าเดินทางและที่พัก) ค่าวิเคราะห์และทดสอบ ค่าวัสดุ และครุภัณฑ์ ในการทำเครื่องต้นแบบ ฯลฯ
- สนับสนุนแต่ละบริษัทได้ถึง 2 โครงการต่อปี

ITAP เครือข่ายส่วนภูมิภาค

1. สวทช. เครือข่ายภาคเหนือ มหาวิทยาลัยเชียงใหม่ จ.เชียงใหม่
โทรศัพท์ 0-5322-6264, 0-5321-4649
2. มหาวิทยาลัยวลัยลักษณ์ ศูนย์บริการวิชาการ จ.นครศรีธรรมราช
โทรศัพท์ 0-7567-3522, 0-7567-3524
3. มหาวิทยาลัยเทคโนโลยีสุรนารี อาคารสุรพัฒน์ 1 เทคโนโลยี จ.นครราชสีมา
โทรศัพท์ 0-4422-4947, 0-4422-4818
4. มหาวิทยาลัยเทคโนโลยีพระจอมเกล้าธนบุรี ศูนย์บูรณาการเทคโนโลยีเพื่ออุตสาหกรรมไทย กรุงเทพฯ
โทรศัพท์ 0-2470-9298-9
5. มหาวิทยาลัยสงขลานครินทร์ ฝ่ายบริการวิชาการ คณะวิศวกรรมศาสตร์ จ.สงขลา
โทรศัพท์ 0-7428-7087-9, 0-9733-3125
มหาวิทยาลัยสงขลานครินทร์ ศูนย์พัฒนาอุตสาหกรรมเกษตรเพื่อการส่งออก คณะอุตสาหกรรมเกษตร จ.สงขลา
โทรศัพท์ 0-7421-3008, 0-7428-6310
6. มหาวิทยาลัยขอนแก่น ศูนย์บ่มเพาะวิสาหกิจ คณะวิศวกรรมศาสตร์ จ.ขอนแก่น
โทรศัพท์ 0-4320-2697 โทรสาร 0-4320-2697
7. สถาบันไทย-เยอรมัน นิคมอุตสาหกรรมอมตะนคร อำเภอเมือง จ.ชลบุรี
โทรศัพท์ 0-3845-6800 โทรสาร 0-3874-3706
8. มหาวิทยาลัยอุบลราชธานี งานส่งเสริมการวิจัยและทำนุบำรุงศิลปวัฒนธรรม จ.อุบลราชธานี
โทรศัพท์ 0-4543-3456 โทรสาร 0-4543-3456
9. มหาวิทยาลัยมหาสารคาม (ที่ตั้งเดิม) อาคารศูนย์บ่มเพาะวิสาหกิจ อำเภอเมือง จ.มหาสารคาม
โทรศัพท์ 0-4372-3539 ต่อ 101 โทรสาร 0-4372-3539 ต่อ 105



โครงการสนับสนุนการพัฒนาศักยภาพของอุตสาหกรรมไทย (ITAP)

สำนักงานพัฒนาวิทยาศาสตร์และเทคโนโลยีแห่งชาติ

111 อุทยานวิทยาศาสตร์ประเทศไทย ถนนพหลโยธิน ต.คลองหนึ่ง อ.คลองหนึ่ง จ.ปทุมธานี 12120

โทรศัพท์ 0-2564-7000 ต่อ 1360-1389 โทรสาร 0-2564-7003, 0-2564-7082

Website : www.tmc.nstda.or.th/itap E-mail : itap@tmc.nstda.or.th

ITAP