

## การทำ Citation ข้อมูลสิทธิบัตรด้วยโปรแกรม exciter

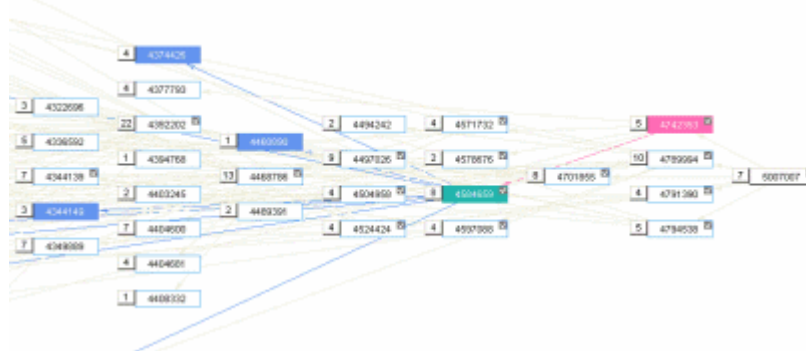
พรวิสาข์ บุญยงค์ และ ปราโมทย์ ธรรมรัตน์

สถาบันค้นคว้าและพัฒนาผลิตภัณฑ์อาหาร

มหาวิทยาลัยเกษตรศาสตร์

0-2942-8629 ต่อ 908, 626

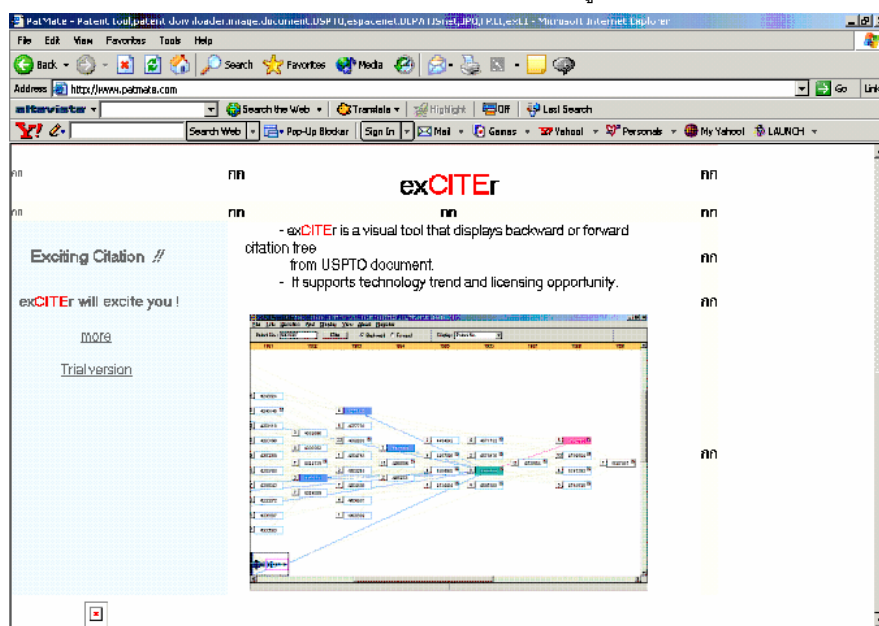
exCITEr เป็นโปรแกรมที่ใช้ในการอ้างอิงถึงข้อมูลสิทธิบัตรก่อนหน้า (Forward) และย้อนหลัง (Backward) ของเรื่องที่ทำกรประมวลข้อมูล โดยการอ้างอิงจากฐานข้อมูลของสำนักงานสิทธิบัตรและเครื่องหมายการค้าแห่งสหรัฐอเมริกา (www.uspto.gov) ทั้งนี้ เพื่อดูแนวโน้มการพัฒนาเทคโนโลยีสิทธิบัตรในสาขาต่างๆ เห็นภาพของการนำไปต่อยอดเทคโนโลยีในระดับที่สูงขึ้นและโอกาสการขายหรืออนุญาตให้ใช้สิทธิ (licensing opportunity) ดังภาพ



นอกจากนี้ ยังสามารถเก็บข้อมูลที่ได้ทำการประมวลเทคโนโลยีนั้นแล้ว ไว้ในโปรแกรม Excel เพื่อนำไปวิเคราะห์ทางสถิติ หรือเพื่อแสดงในลักษณะกราฟหรือตารางต่อไปได้อีกทางหนึ่งด้วย

### การ Download โปรแกรม exCITER

1. เข้าไปที่ [www.patmate.com](http://www.patmate.com) คลิกที่ Trial Version เพื่อเข้าสู่ขั้นตอนการ Download



2. เลือก Download Software (Trial Version) ตามรุ่นของเครื่องคอมพิวเตอร์ที่ใช้งานอยู่

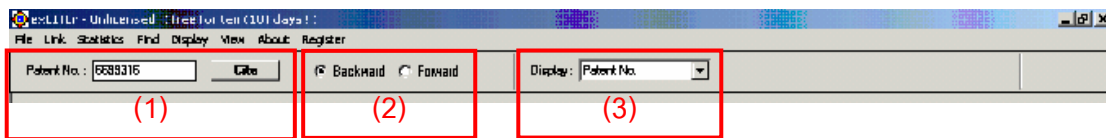
exCITER v1.1	Windows 2000/XP	Download
	Windows 95/98/Me	Download
	Windows NT	Download

3. เมื่อ Download Software ของ Patent Browser เรียบร้อย จะปรากฏ Icon บนหน้าจอ และสามารถใช้งานได้ทันที



### การใช้งานโปรแกรม exCITER

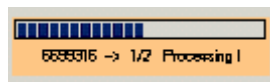
เมื่อสืบค้นข้อมูลสิทธิบัตรจาก www.uspto.gov และได้สิทธิบัตรในเรื่องที่สนใจ และต้องการทราบการอ้างอิงของข้อมูลดังกล่าว สามารถนำหมายเลขสิทธิบัตรนั้น มาทำการประมวลผลได้ โดยเมื่อเข้าสู่โปรแกรม exCITER แล้ว จะพบแถบควบคุมการทำงาน ดังภาพ



- เติมหมายเลขสิทธิบัตรที่ต้องการทำ Citation ในกรอบ (1)
- เลือกการแสดงผลการอ้างอิง โดยคลิกที่ Backward สำหรับการอ้างอิงย้อนหลัง และ Forward สำหรับการอ้างอิงข้อมูลข้างหน้า (เทคโนโลยีที่ใหม่กว่า) ในกรอบ (2)
- เลือกการแสดงผลเป็น Patent No. (เลขที่สิทธิบัตร) Assignee (ผู้ยื่นคำขอรับสิทธิบัตร) หรือ IPC (การจัดจำแนกสิทธิบัตรระหว่างประเทศ)

จากตัวอย่าง คือ การกำหนดให้ทำ Citation ย้อนหลัง (Backward) ของสิทธิบัตรเลขที่ 6699313 และให้แสดงผลเป็นเลขที่สิทธิบัตร (Patent No.)

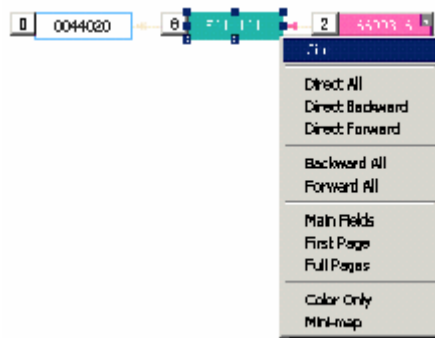
หลังจากนั้น กดปุ่ม "Cite" เพื่อให้โปรแกรมประมวลเทคโนโลยีตามที่ระบุไว้ในแถบควบคุม และจะมีแถบแสดงสถานะทำงาน ซึ่งจากตัวอย่างแสดงให้เห็นว่ามีเรื่องที่ย้อนหลังและอ้างอิงจากเรื่องปัจจุบันโดยตรง จำนวน 2 เรื่อง



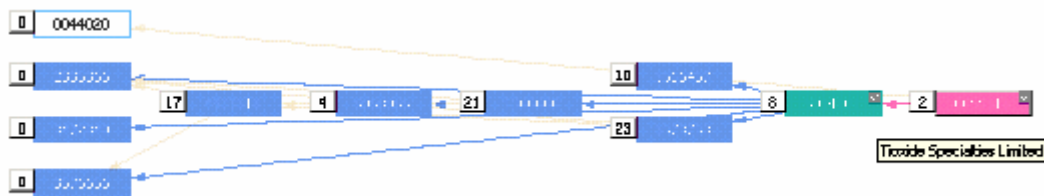
เมื่อประมวลผลเสร็จ จะแสดง Citation ดังภาพ โดยเรื่องที่กำหนดให้เป็นจุดอ้างอิงหลักจะเป็นแถบสีเขียว และเรื่องที่ย้อนหลัง จะเป็นแถบสีฟ้า



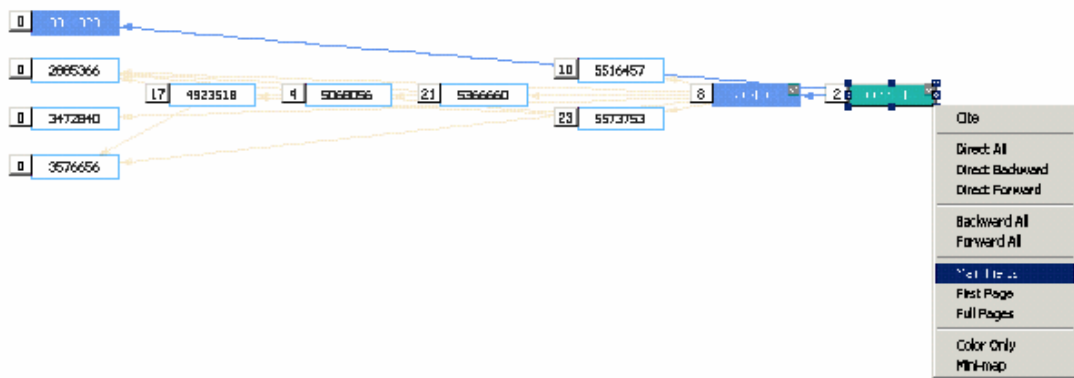
และสามารถทำ Citation ในเรื่องอื่นๆ ต่อไปได้อีก โดยคลิกขวาที่เมาส์ เลือก "Cite" แล้วโปรแกรมจะประมวลเทคโนโลยีเช่นเดียวกับครั้งแรก



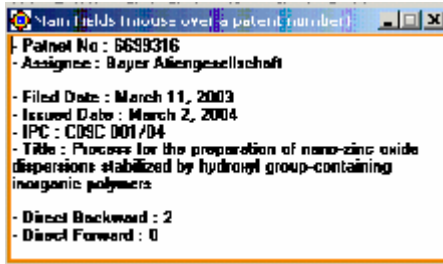
ซึ่งจะแสดง Citation ย้อนหลังของสิทธิบัตรที่เลือกไว้ดังกล่าว และจะเห็นได้ว่าเรื่องที่เลือกให้เป็นเรื่องหลักตัวใหม่จะเปลี่ยนแถบสถานะจากเดิมสีฟ้าเป็นสีเขียวทันที และสิทธิบัตรที่ใหม่กว่าจะมีแถบสถานะเป็นสีชมพู และเมื่อเลื่อนเมาส์ไปยัง Icon ของแต่ละเรื่องก็จะแสดงชื่อผู้ยื่นคำขอรับสิทธิบัตรในเรื่องนั้นๆ ให้ทราบได้ด้วย



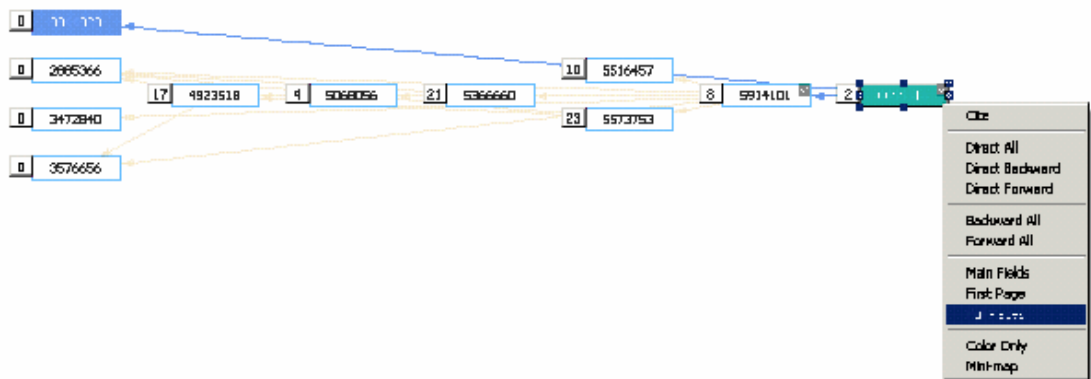
ดูรายละเอียดหลัก (Main Fields) ของสิทธิบัตรแต่ละเรื่องได้ โดยการคลิกขวาที่เมาส์ เลือก "Main Fields"



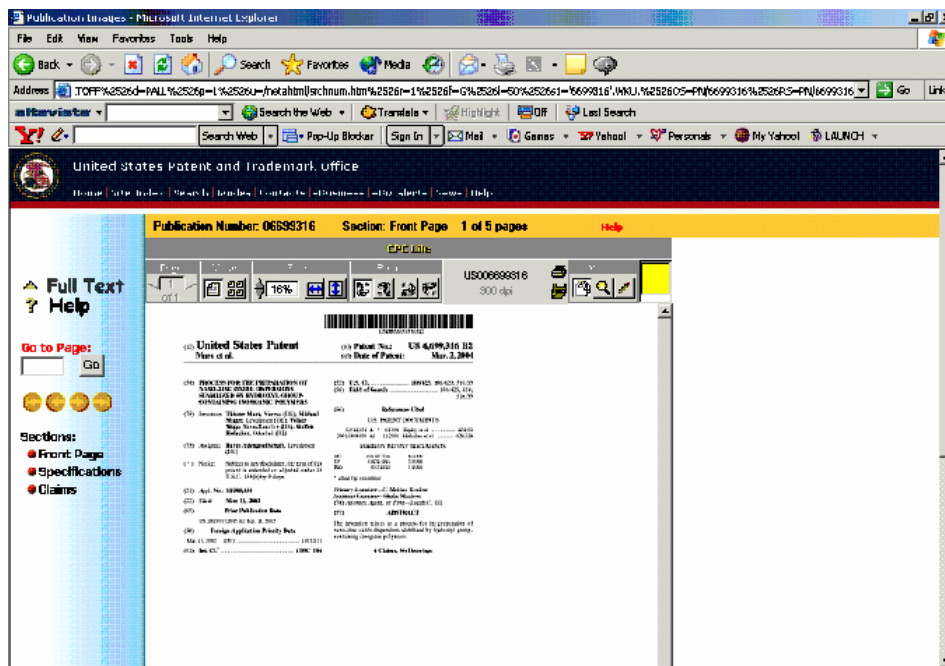
จะแสดงรายละเอียดหลัก ซึ่งประกอบด้วย Patent No. (เลขที่สิทธิบัตร) Assignee (ผู้ยื่นคำขอรับสิทธิบัตร) Filed Date (วันที่ยื่นขอรับสิทธิบัตร) Issued Date (วันที่รับจดสิทธิบัตร) IPC (การจัดจำแนกสิทธิบัตรระหว่างประเทศ) Title (ชื่อที่แสดงถึงการประดิษฐ์) Directed Backward (จำนวนสิทธิบัตรย้อนหลัง) Directed Forward (จำนวนสิทธิบัตรที่ใหม่กว่า)



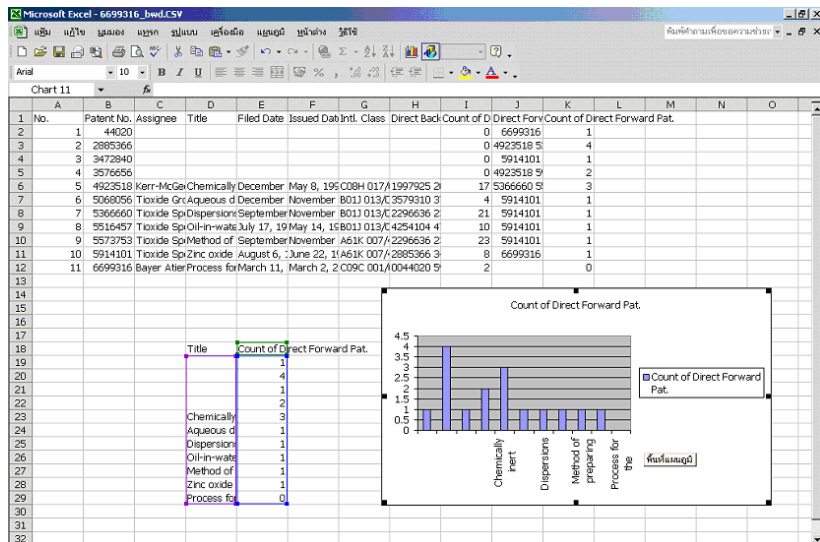
ดูรายละเอียดของสิทธิบัตร “เฉพาะหน้าแรก” หรือ “เรื่องเต็ม” ของแต่ละเรื่องได้ โดยคลิกขวาที่เมาท์ เลือก “First Page” หรือ “Full Pages” ตามลำดับ



โดยโปรแกรมจะเชื่อมโยงไปยังฐานข้อมูลของสำนักสิทธิบัตรและเครื่องหมายการค้าแห่งสหรัฐอเมริกา เพื่อแสดงผลของข้อมูลเช่นเดียวกับการเปิดจาก Image ใน www.uspto.gov นั้นเอง

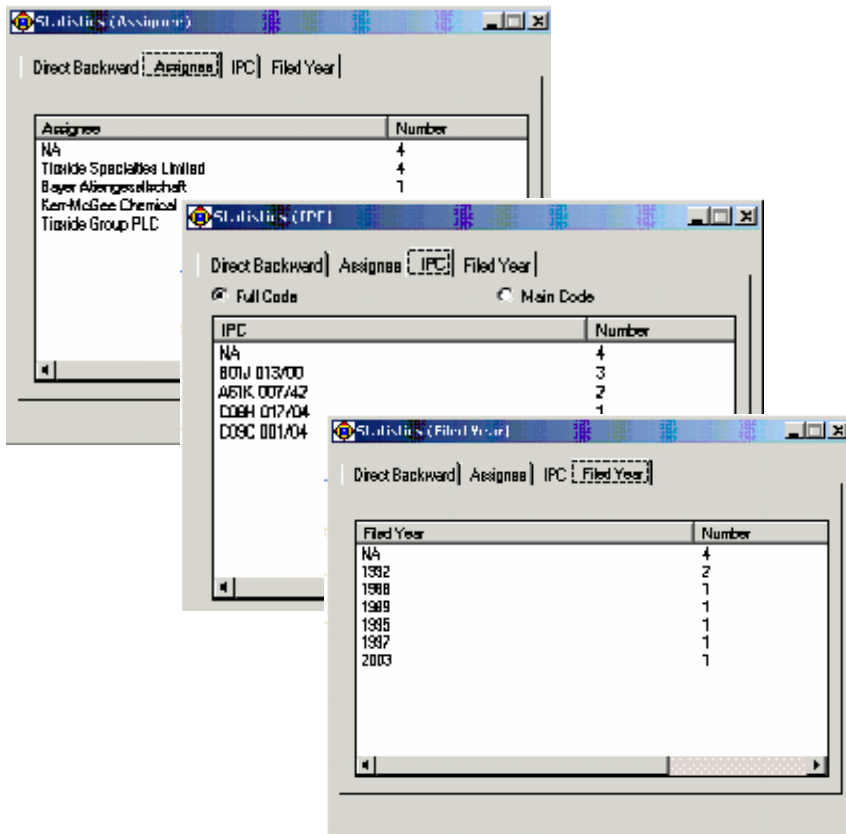


นอกจากนี้ ยังจัดเก็บข้อมูลไว้ในโปรแกรม Excel ได้ โดยเข้าไปที่เมนู “File” เลือก “Export to Excel” ซึ่งข้อมูลจะเก็บไว้ในส่วน C:\Program Files\exCITER และนำไปประมวลผลทางสถิติหรือให้แสดงผลเป็นกราฟต่อไปได้



จากตัวอย่าง เป็น “กราฟแสดงจำนวนสิทธิบัตรที่ใหม่กว่าในแต่ละเรื่อง” โดยแกน X คือ ชื่อที่แสดงถึงการประดิษฐ์ แกน Y คือ จำนวนสิทธิบัตรที่ใหม่กว่า

หรือแสดงผลทางสถิติจากข้อมูล Citation ทั้งหมด โดยเข้าไปที่เมนู “Statistic” เลือก “Direct Citation” โปรแกรมจะแสดงจำนวนเรื่องของสิทธิบัตรในแต่ละ Fields ให้ทราบ ดังภาพ



ทั้งนี้ หากสนใจใช้บริการใน Full Version สามารถติดต่อได้ที่ bluepine@patmate.com เพื่อสั่งซื้อ Software ในราคา 99 \$ ต่อ 1 User License

เรียบเรียงจาก URL : <http://www.patmate.com>

วันที่ 16 กุมภาพันธ์ 2548